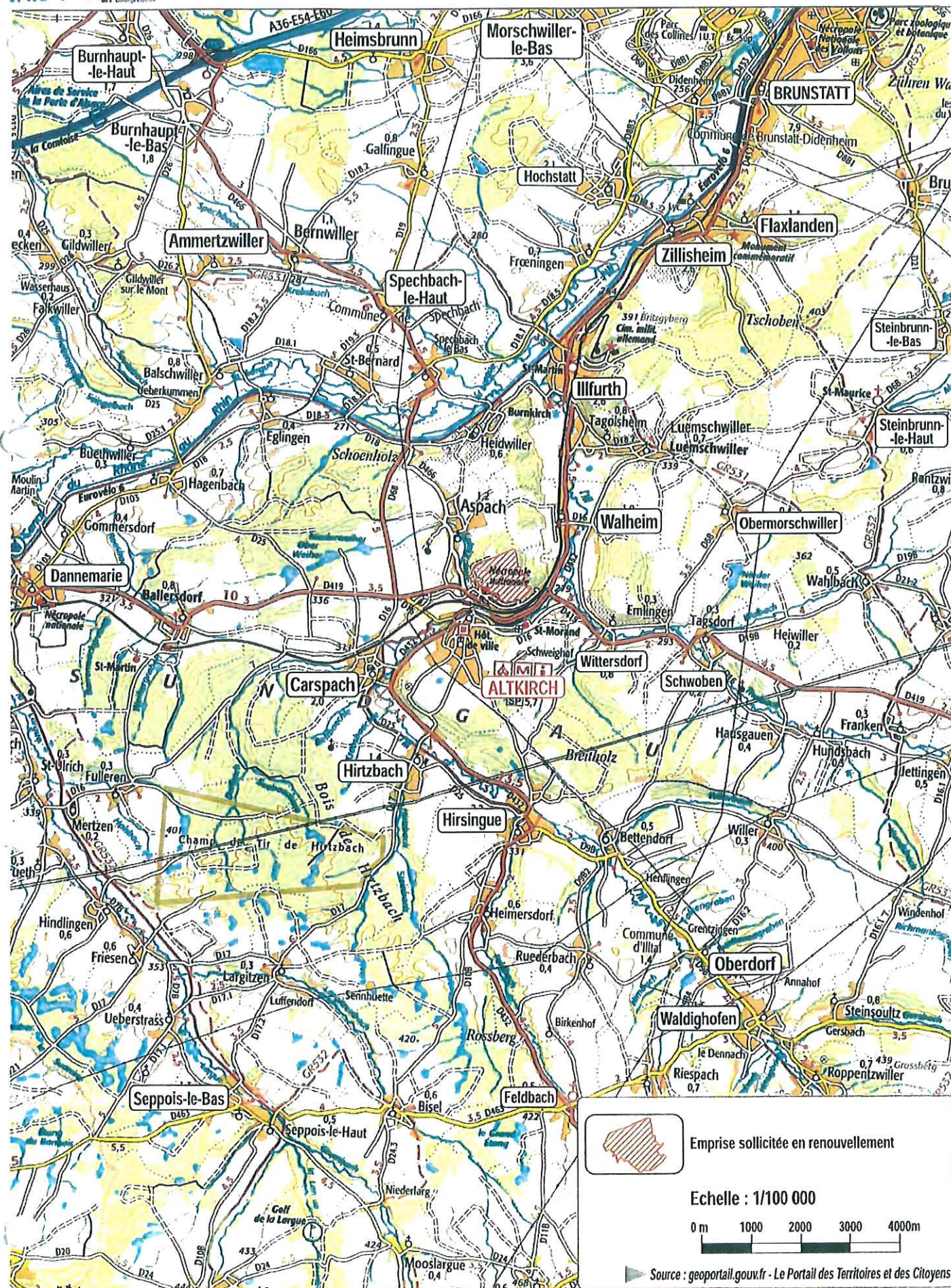
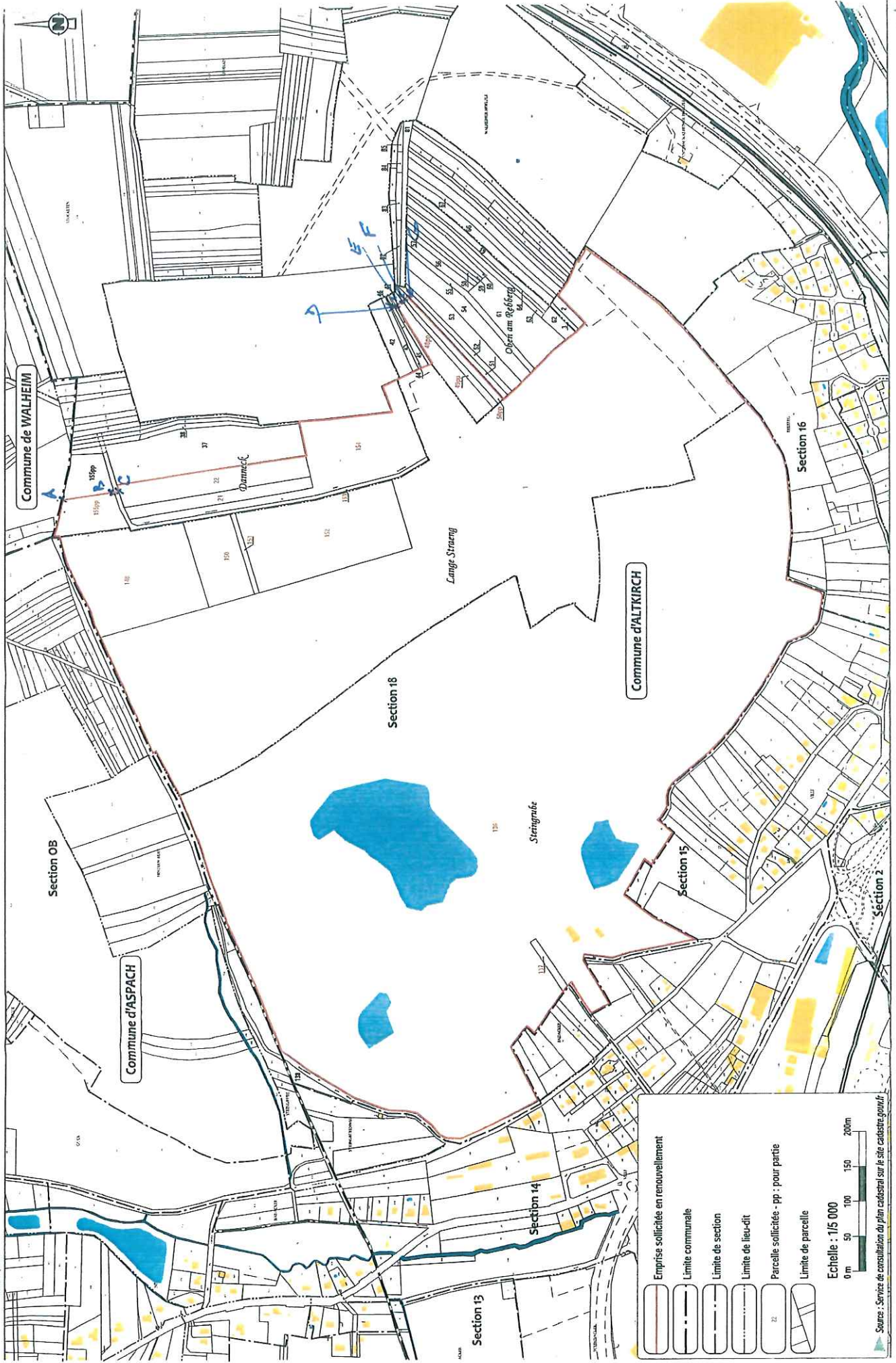


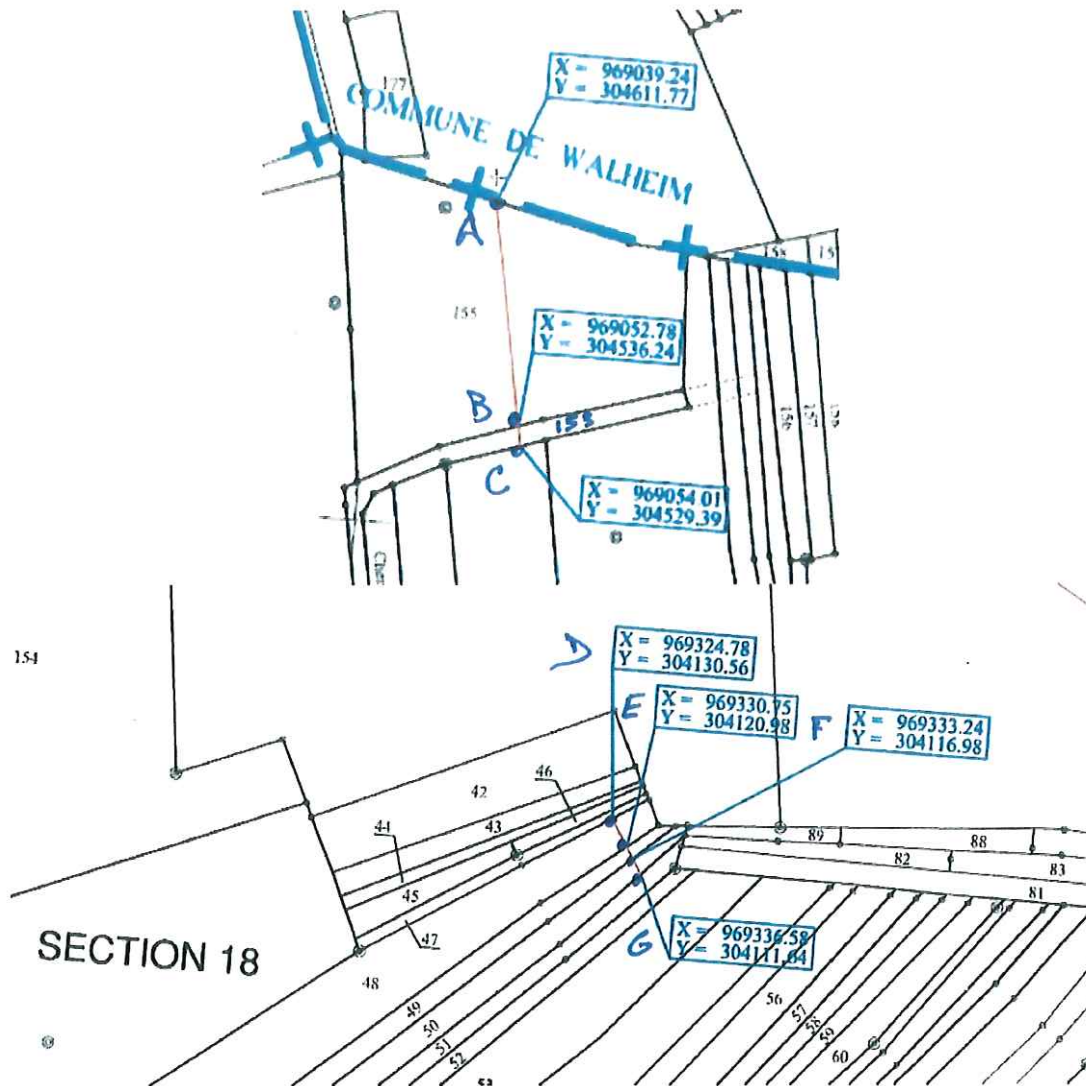
LOCALISATION REGIONALE





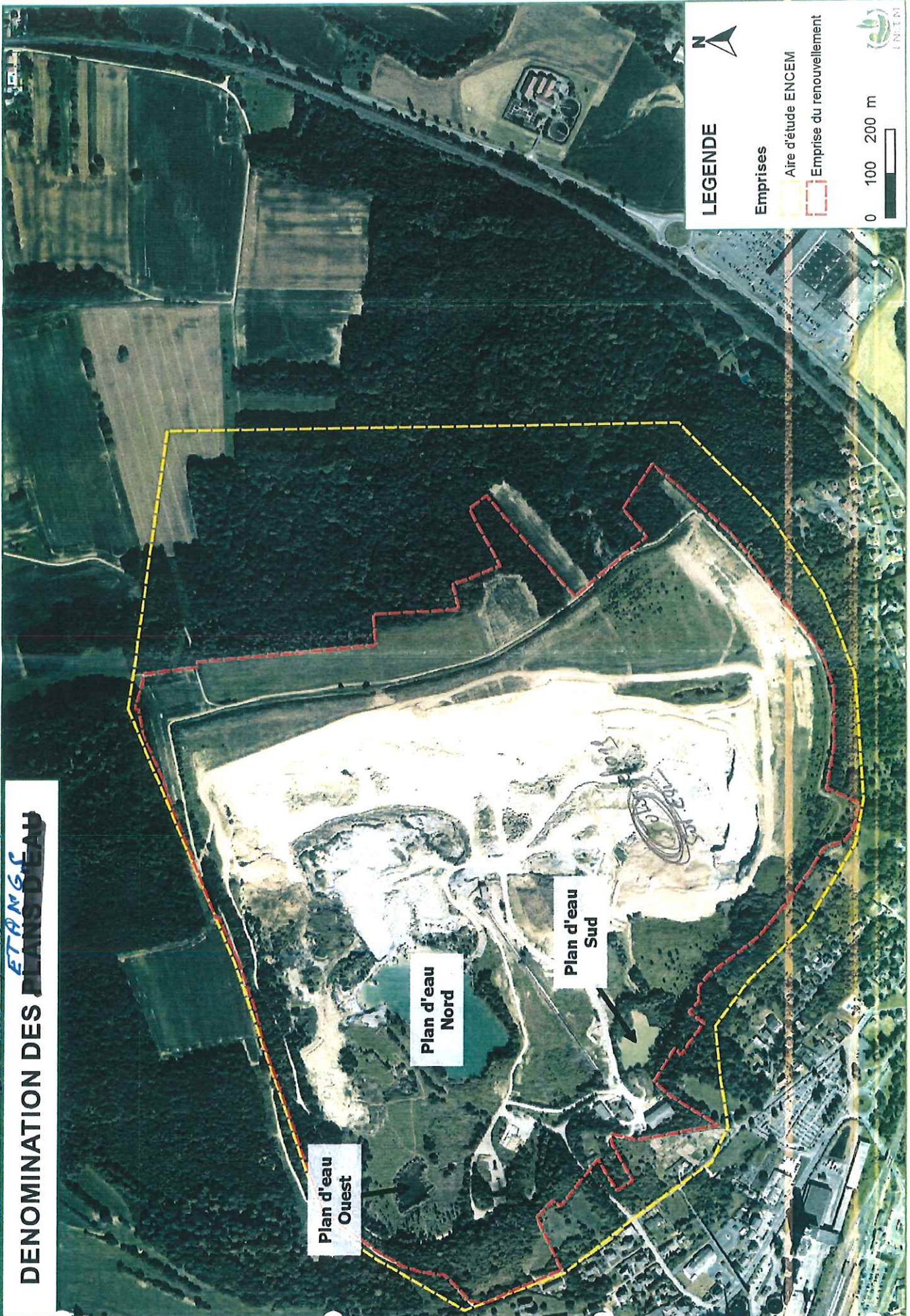
HOLCIM HAUT RHIN. Barrage d'ACTHINEN

200m au les parties de parcelles concernées par la limite d'autorisation d'implantation



de HOLLIT HOUT RHIN

DENOMINATION DES PLANS D'EAU



ALTKIRCH

18

1/4000

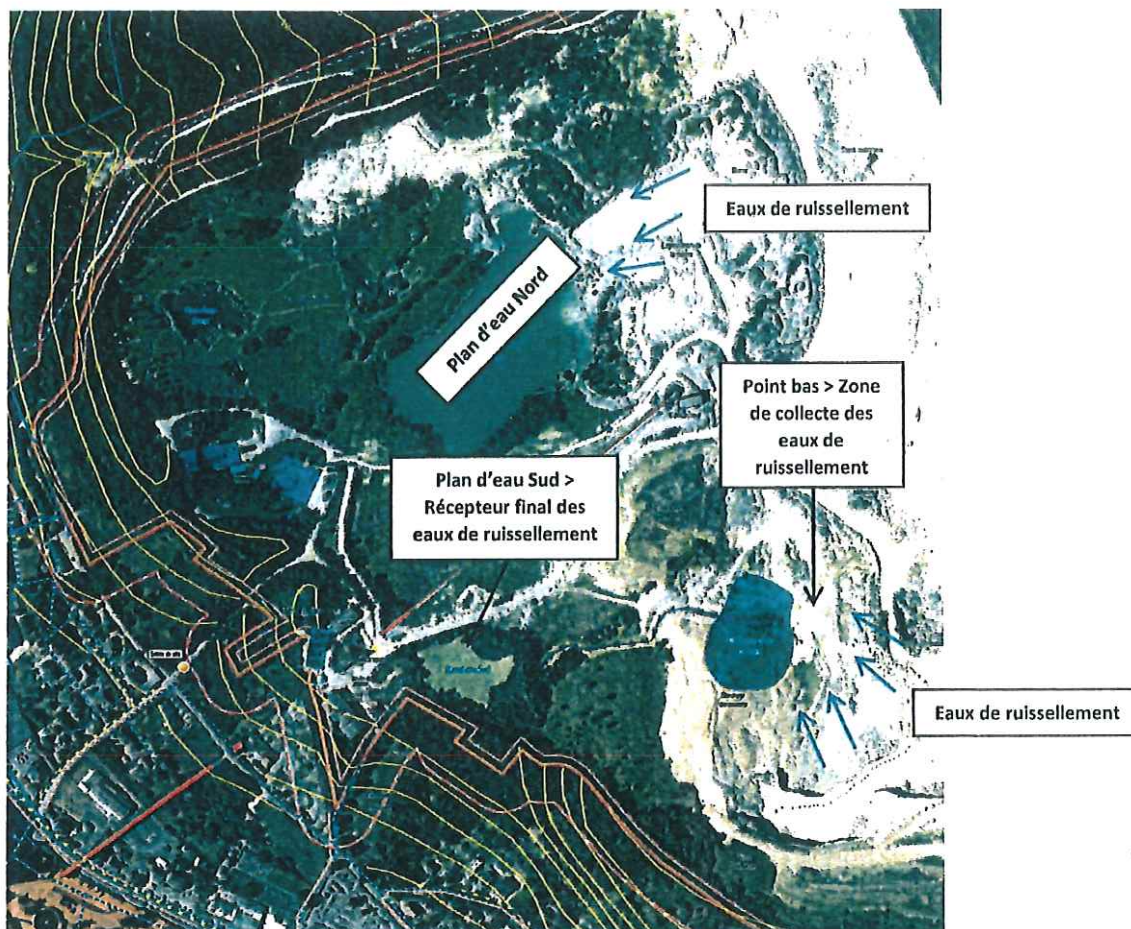
PLAN DE SITUATION

der Zonen & Stochere
de wädrigant
menten

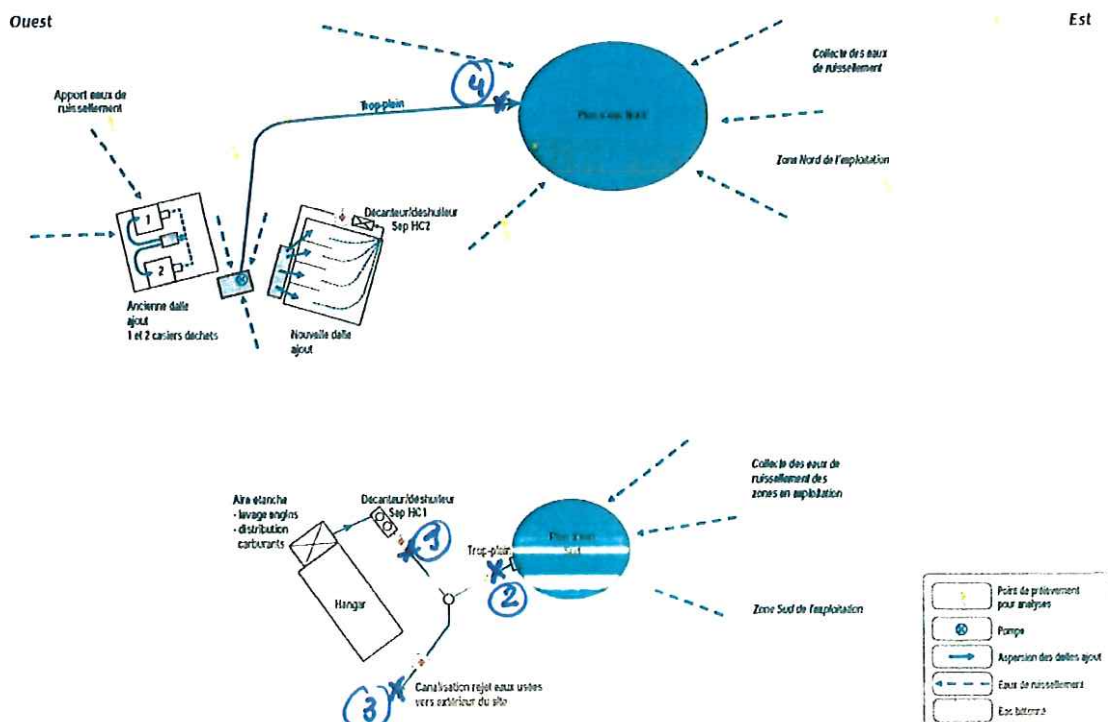


Sté HOLCIM HAUT RHIN

Points de mesure des rejets d'eau pluviales
de ruissellement et eaux de lavage de camion

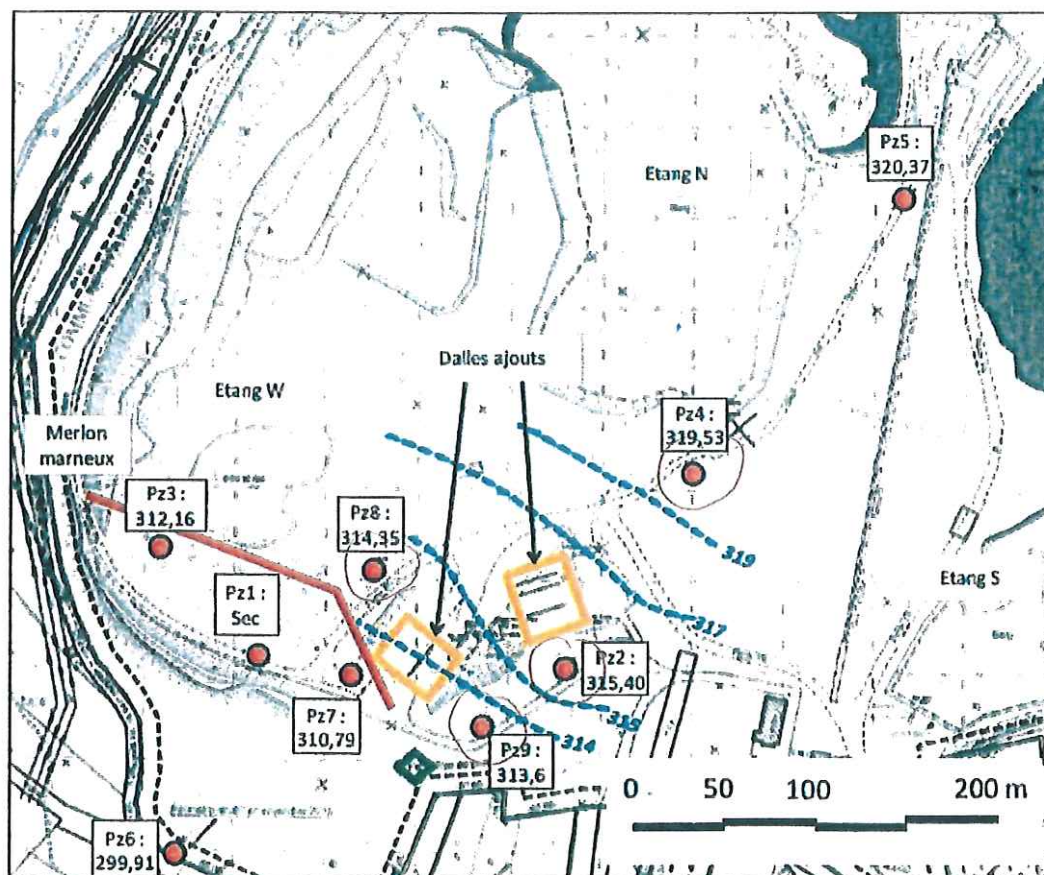


Holcim **SCHEMA DE CIRCULATION DES EAUX**



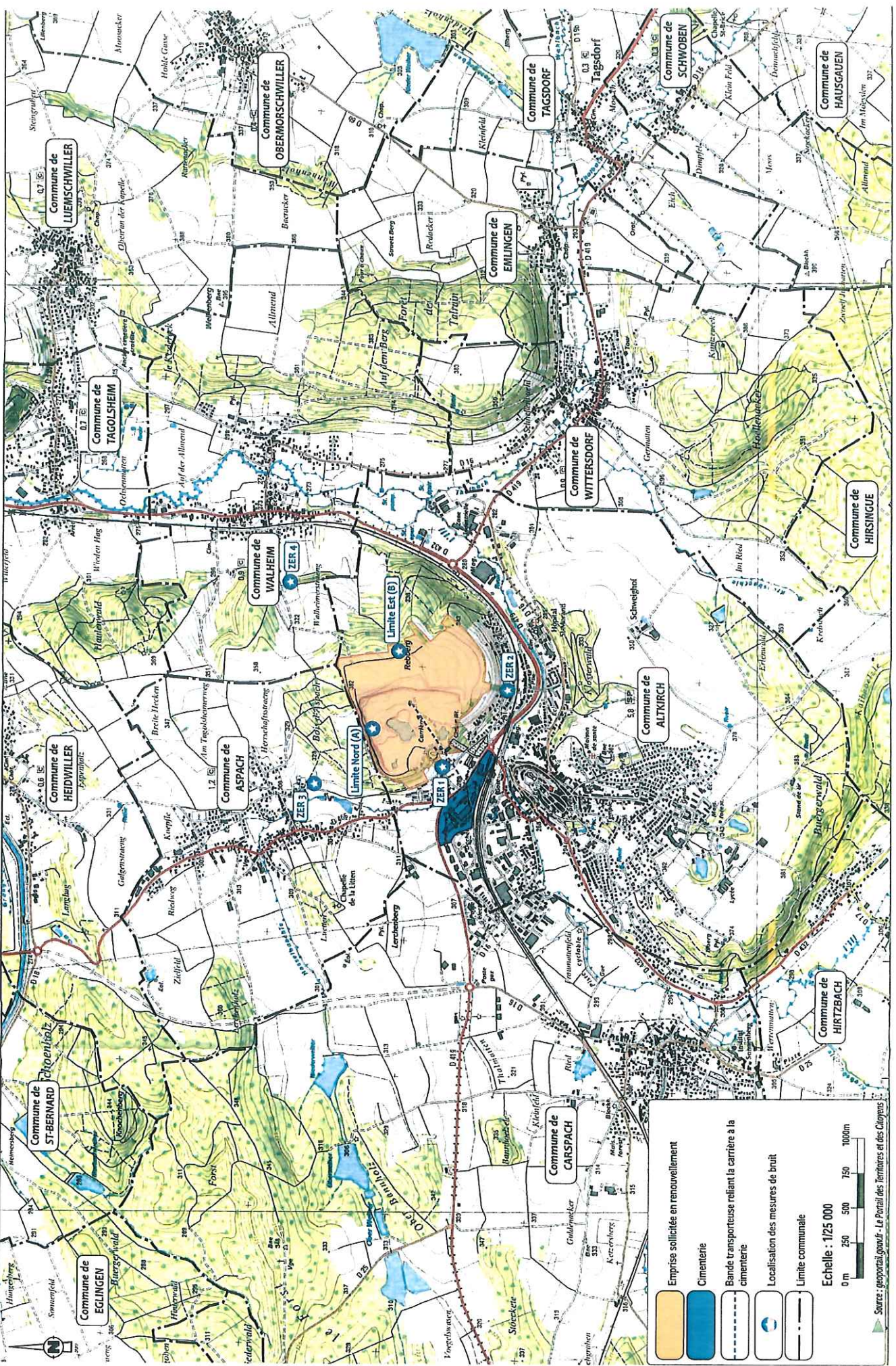
Site HOLERIE HAUT RIVIER

Plan de localisation des 2 dalles de stockage temporaire de déchets pour être valorisées en cimenterie



◆ Nouveau piézomètre

CARTE DE LOCALISATION DES MESURES DE BRUITS et des ZER





How to have a good

Pont de mesure de vibrations